



Dokumentation Seniorenwohnungen dahlia Oberfeld

Studios und 2-Zimmerwohnung

„eigenständig, integriert, sicher“



Lage

Die sechs Studios und die 2-Zimmer-Wohnung befinden sich in der Attika des Neubaus des dahlia Oberfeld, das zentral in Langnau i.E. gelegen ist. Unmittelbar vor dem Haus befindet sich eine Bushaltestelle, sodass Einkaufsmöglichkeiten, der Bahnhof etc bequem erreicht werden und die Mieterinnen und Mieter ein unabhängiges Leben führen können.



Gebäude

Der Neubau ist nach den neusten Energie- und Umweltstandards gebaut worden. Er wurde an das bestehende Gebäude angebaut und ist via Haupteingang des dahlia Oberfeld zugänglich. Zudem gibt es von der Oberfeldstrasse her einen Direktzugang zum Neubau via das Kellergeschoss.

Der Neubau besteht aus einem Erdgeschoss und zwei Obergeschossen, worin die Wohngruppen für pflegebedürftige Bewohnerinnen und Bewohner des dahlia Oberfeld untergebracht sind. Die Studios und die 2-Zimmer-Wohnung befinden sich über dem 2. Obergeschoss in der Attika.

Wohnungen

Die Wohnung und die Studios erfüllen die heute gültigen Standards einer altersgerechten Wohnung. Sie sind stufen- und schwellenlos und mit Lift erreichbar, rollstuhlgängig und verfügen über genügend grosse Nasszellen. Die Sicherheit wird mit einem entsprechenden Notrufsystem gewährleistet. Jede Wohneinheit verfügt über eine Dachterrasse. Zu jeder Wohnung gehört ein Estrich- oder Kellerabteil. Waschmaschine/Tumbler befinden sich im Attikageschoss.



Parkplätze

Sie haben die Möglichkeit, einen Dauerparkplatz zu mieten. Es stehen Besucherparkplätze zur Verfügung.

Sicherheits- und Dienstleistungsangebot

Über die fixinstallierte Notruf-Anlage kann, bei Bedarf, rund um die Uhr erste Hilfe angefordert werden. Die dahlia-Mitarbeitenden entscheiden vor Ort, ob Hausarzt, Angehörige oder der Rettungsdienst zu rufen sind.

Die Dienstleistungen umfassen folgende Angebote:

- Frühstück, Mittagessen, Abendessen gemäss aktuellem Menüplan in der Cafeteria oder Lieferung in die Wohnung, auch für Gäste und Anlässe
- Dienstleistungen im Bereich Pflege und Betreuung zuhause
- Reinigung (Frühjahrsputz, wöchentliche Reinigung)
- Wäschereidienst (Bettwäsche, persönliche Wäsche)
- Technischer Dienst (Hilfeleistungen wie Lampen montieren, Bilder aufhängen)
- Coiffeur (1x pro Woche im Hause)
- Fusspflege (1x pro Monat im Hause)
- Seniorenturnen, Singen, Lotto, Zvieri-Anlässe
- Einkaufsmöglichkeiten in der Nähe und Kioskartikel und Getränke in der Cafeteria
- Teilnahme an kulturellen Anlässen von dahlia und am Aktivitätenprogramm
- Beratung

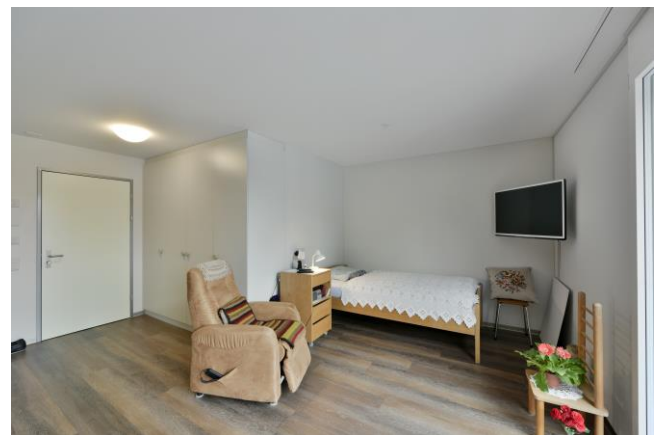
Die vorgenannten Dienstleistungen können optional, bei entsprechendem Bedarf, bezogen werden. Dienstleistungen werden individuell in Rechnung gestellt. Verlangen Sie die detaillierte Dokumentation "Dienstleistungsangebote und wichtige Informationen".

Studio

Küche mit Backofen, Kochherd, Kühlschrank, Tiefkühlschubladen, Einbauschränken, Küchentisch



Wohnbereich Studiowohnung Nr. 301



Badezimmer mit begehbare Dusche



Wohnbereich Studiowohnung Nr. 306



2-Zimmerwohnung

Eingangsbereich mit Garderobe



Küche



Wohnbereich



Wohnbereich

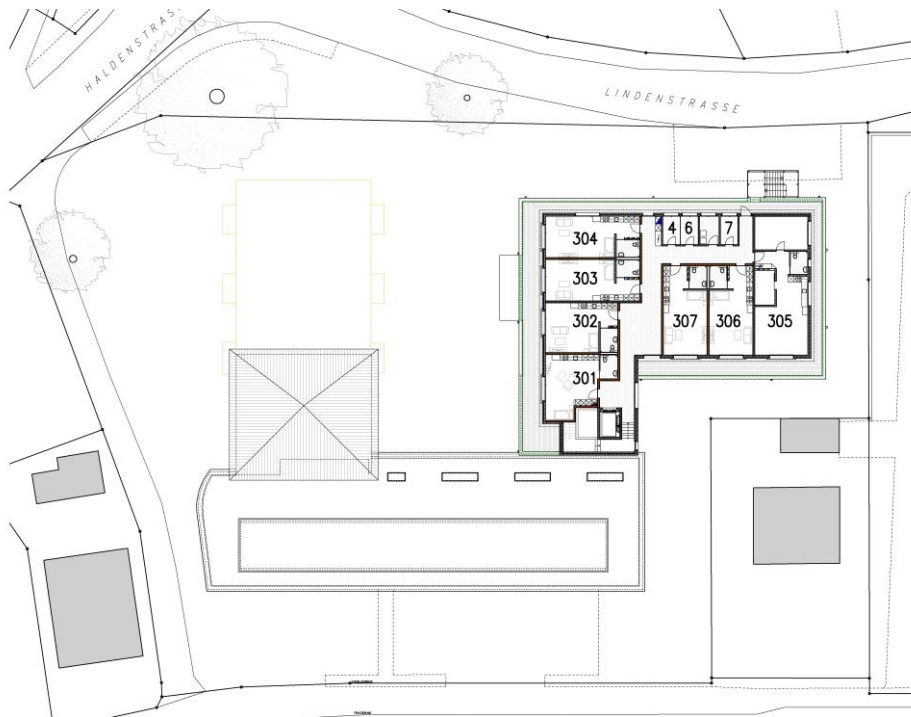


Schlafzimmer

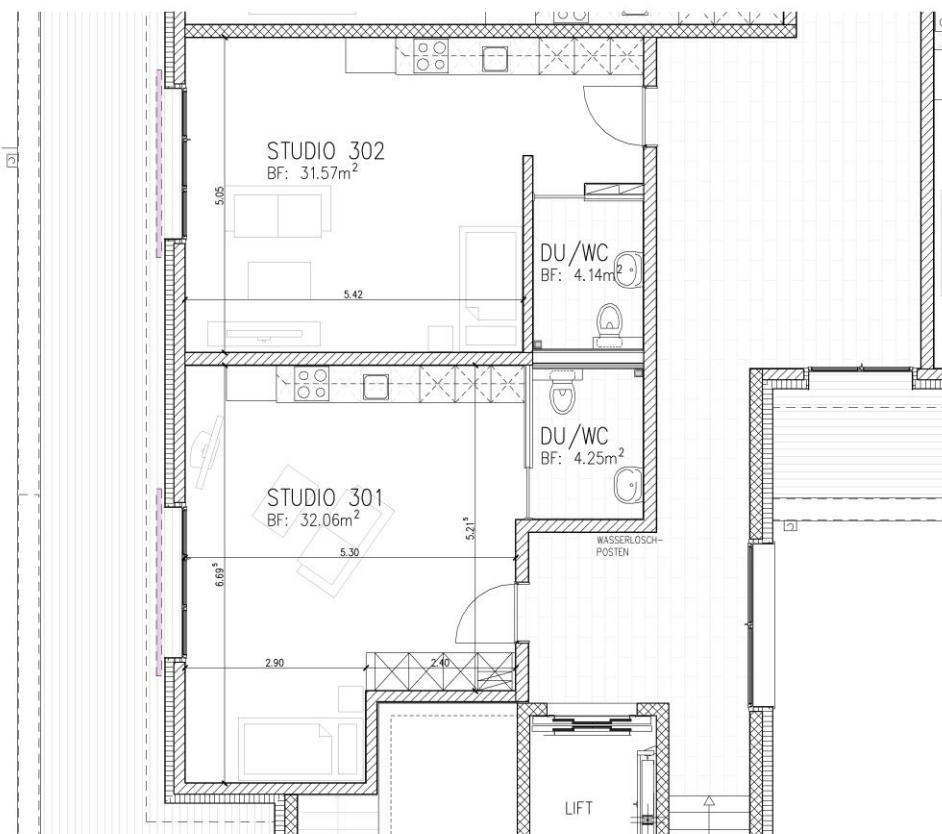


Grundrisse

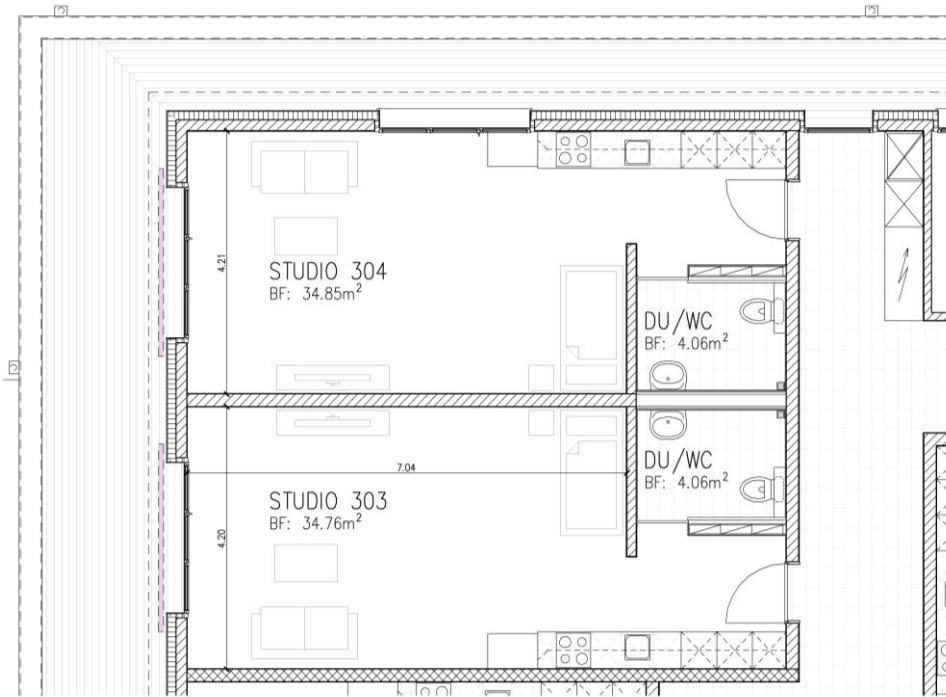
Übersichtsplan



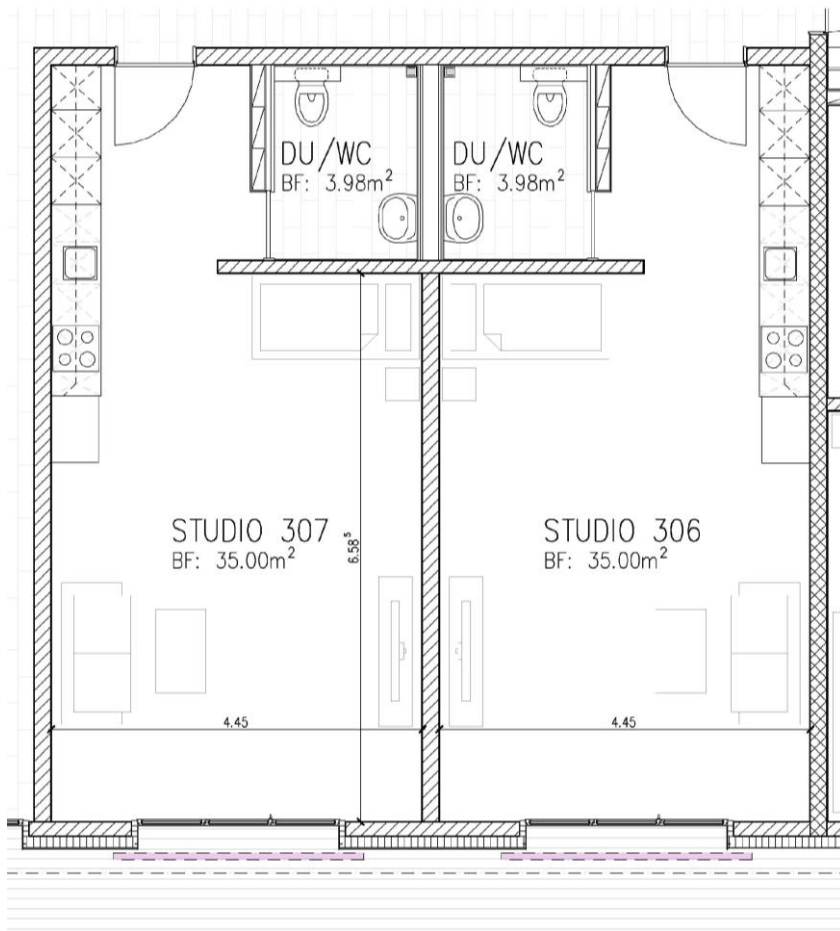
Studios 301 und 302



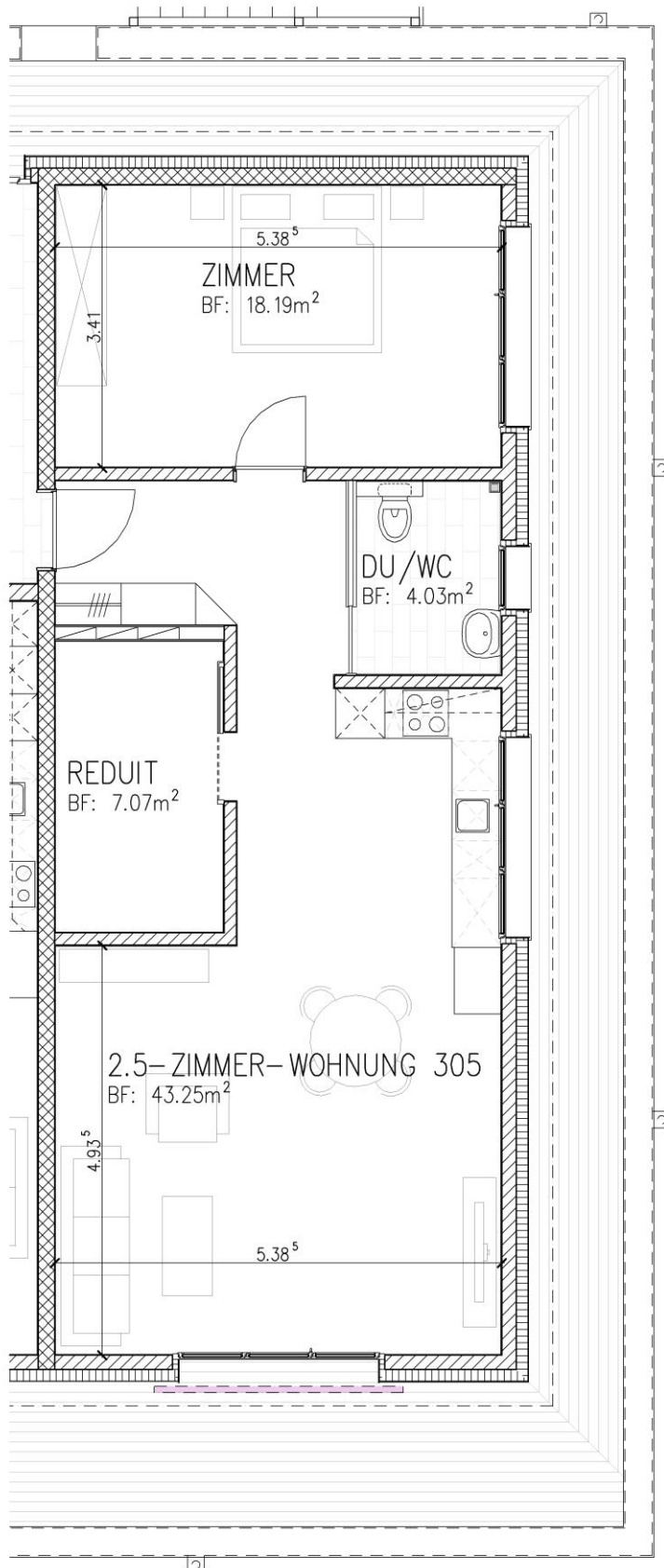
Studio 303 und 304



Studio 306 und 307



2-Zimmer-Wohnung



Ausbaustandard

	Boden	Wand/Decke	Ausstattung
Eingang/Garderobe	Vinylboden	Wand: Abrieb Decke: Gips	1 Deckenleuchte Sicherungskasten Garderobe/Putzschrank
Küche	Vinylboden	Wand: Abrieb Decke: Gips	Glaskeramik Fronten und Rückwand: Kunsthart- Vollkernplatten Abwaschbecken in Chromstahl Abdeckung Granit
Dusche / WC	Platten	Wand: Platten Boden: Platten Decke: Gips	Dusche/WC rollstuhlgängig, Schie- betüre, auf Wunsch Klappsitz in Dusche, Haltegriffe, rollstuhlgängi- ger Spiegel, kleiner Schrank und Ablage
Wohn-/Schlafzimmer	Vinylboden	Wand: Abrieb Decke: Gips	Telefon, Medienanschlüsse, Steckdosen, Storen (elektrisch), Sonnenstore Terrasse (Handkurbel)
Terrasse	Terrafina- Kunststoffbodenbelag	Abrieb	Steckdose mit Schutz, Aussenlicht

Infrastruktur-Räume

	Boden	Wand/Decke	Ausstattung
Waschküche	Mauerwerk	Wand: Gips Decke: Beton	Waschmaschine, Tumbler, Lavabo im Attikageschoss
Eingang/Treppenhaus	Platten	Wand: Abrieb Decke: Gips	Standort Briefkästen voraussichtlich bei Eingang Einstellhalle
Keller- oder Estrichabteil	Attika: Platten Keller: Beton	Wand: Gips Decke: Beton	Attika: separater Raum, 5 m2 Keller: abschliessbarer Holzver- schlag, 6 m2 2-Zimmer-Wohnung: integriertes Reduit 7 m2

Mietpreise (Änderungen vorbehalten)

Studio CHF 1'300 inkl. Nebenkosten
2-Zimmer-Wohnung CHF 1'700 inkl. Nebenkosten

Kontakt

Seniorenwohnungen dahlia Oberfeld
Stefan Bischoff
Oberfeldstrasse 7
3550 Langnau

Tel. 034 409 91 11
E-Mail: stefan.bischoff@dahlia.ch